



## ÅBYEN, GRENAÅ

60 ATTRAKTIVE BOLIGER MED PANORAMAUDSIGT

# HUSLEJE & INDFLYTNING

## FORVENTET HUSLEJE

Huslejen pr. m<sup>2</sup> pr. år sammensættes af en kapitalydelse kr. 620,- + en drifts- og henlæggelsesydelse på kr. 250,- .

I alt kr. 870,- pr m<sup>2</sup> pr. år.

Gennemsnitslig priseksempel:

Type 1 på 89,5 m<sup>2</sup> inkl. udgift til andel af fælleshuset = kr. 6.800,- ekskl. forbrug.

Type 2 på 104,5 m<sup>2</sup> inkl. udgift til andel af fælleshuset = kr. 7.800,- ekskl. forbrug.

Det forventes, at huslejen differentieres ift. boligernes orientering og placeringer.

## INDFLYTNINGSTIDSPUNKT

Byggeriet udføres i to etaper, hvor det vestlige punkthus opføres først, og det østlige kommer umiddelbart efter.

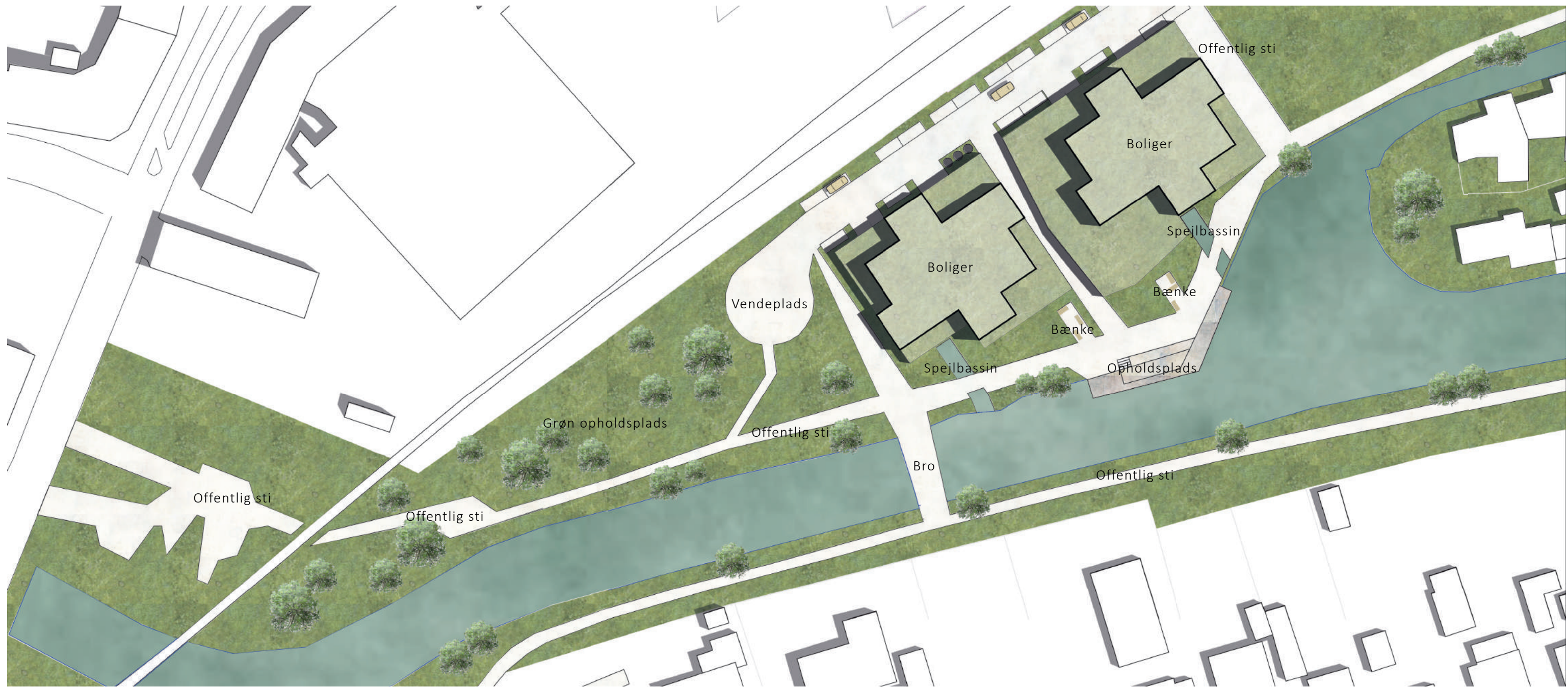
Det forventes, at første etape af byggeriet står klar til indflytning i sommeren 2021, og anden etape står klar i sommeren 2022.





# 60 NYE BOLIGER I TÆT RELATION TIL CENTRUM OG DEN OMGIVENDE NATUR

ÅBYEN



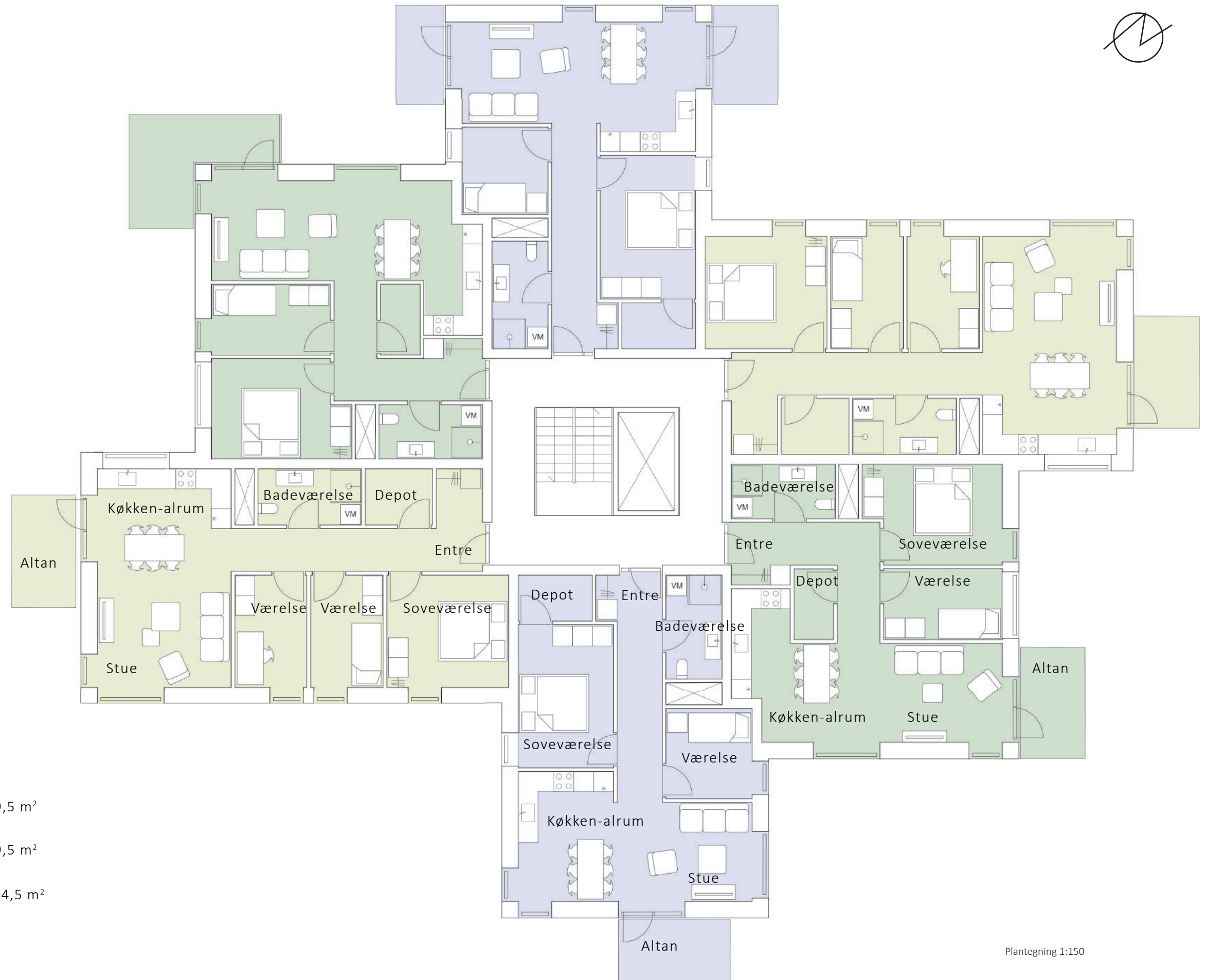
Situationsplan 1:500






# BYGGERIET

## BOLIGERNE

- GENNEMLYSTE OPHOLDSRUM
- FLEKSIBLE VÆRELSE MED MULIGHED FOR TILLÆGNING TIL STUE
- BOLIGNÆRE DEPOTER
- FRITLAGTE STORE ALTANER



-  Type 1, 3-værelses lejlighed på 89,5 m<sup>2</sup>
-  Type 2, 3-værelses lejlighed på 89,5 m<sup>2</sup>
-  Type 3, 4-værelses lejlighed på 104,5 m<sup>2</sup>

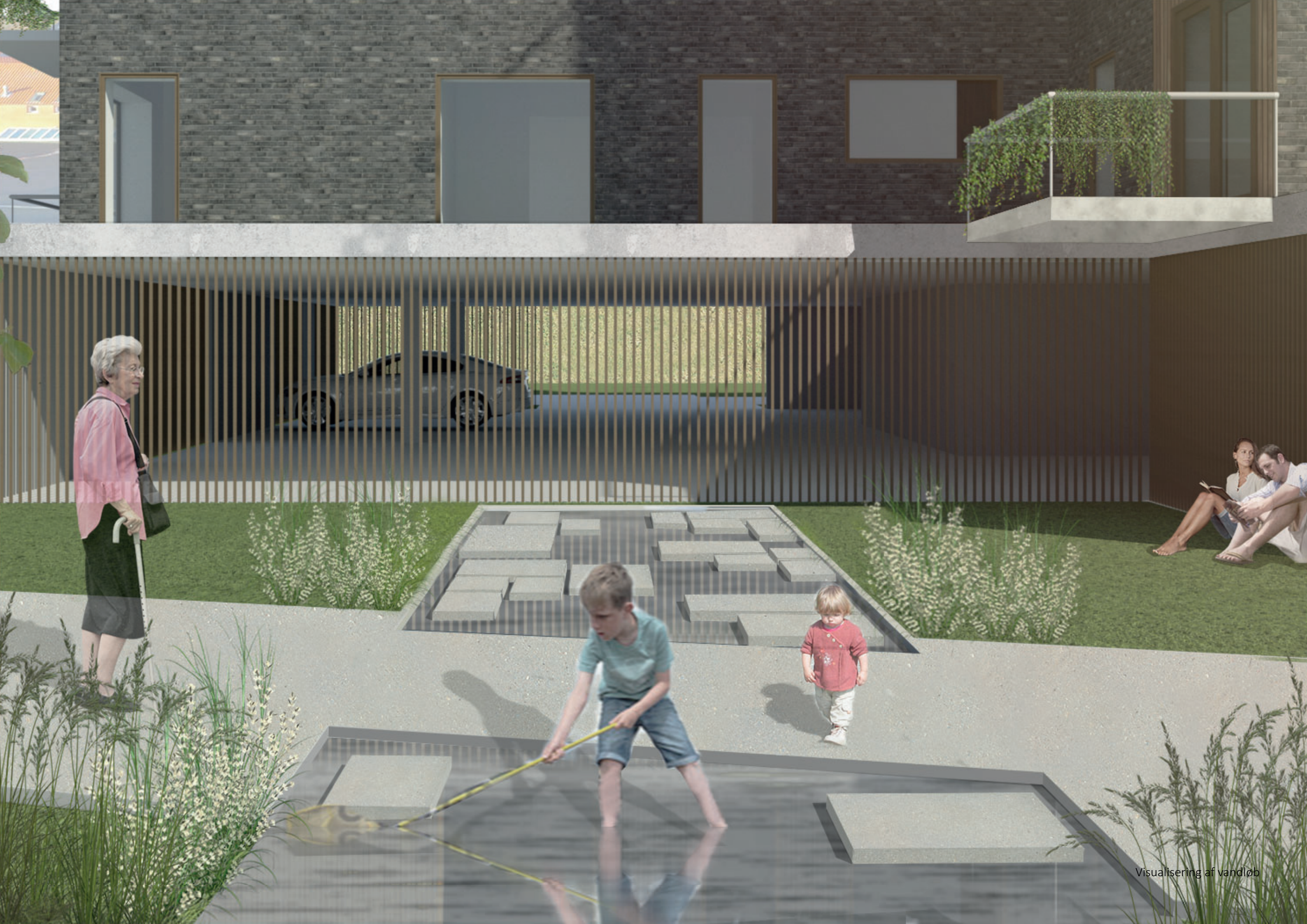
# BYGGERIET

## ØVRIGE FACILITETER

- FÆLLESHUS
- GÆSTEVÆRELSE
- DEPOTER
- UDENDØRS OPHOLDSAREALER
- PARKERING
- OVERDÆKKET CYKELPARKERING







Visualisering af vandløb