



Visualisering



## ÅBYEN, GRENAÅ

30 ATTRAKTIVE BOLIGER MED PANORAMAUDSIGT  
MATERIALE TIL BYGGEPROGRAM 15.11.2019



# 30 NYE BOLIGER I TÆT RELATION TIL CENTRUM OG DEN OMGIVENDE NATUR

ÅBYEN



Situationsplan 1:500





# BYGGERIET

## FACADERNE



Vestfacade 1:200



Nordfacade 1:200



# BYGGERIET

FACADFRNF



Sydfacade 1:200



Østfacade 1:200






# BYGGERIET

## BOLIGERNE

Etageplan for 1., 3. & 5. sal



-  Type 1, 2-værelses lejlighed på 89,5 m<sup>2</sup>
-  Type 2, 2-værelses lejlighed på 89,5 m<sup>2</sup>
-  Type 3, 2-værelses lejlighed på 104,5 m<sup>2</sup>






# BYGGERIET

## BOLIGERNE

Etageplan for 2. & 4. sal



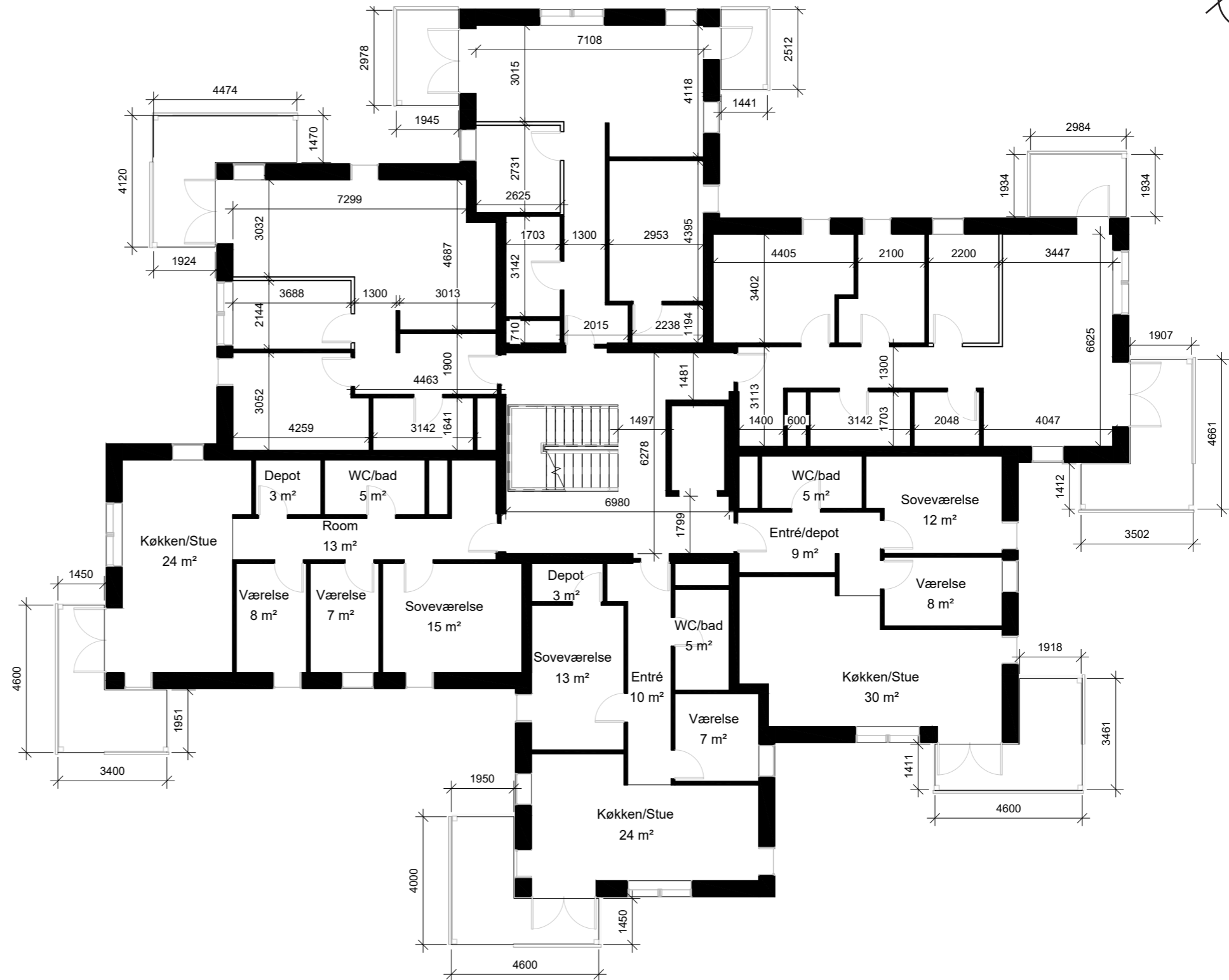
-  Type 1, 2-værelses lejlighed på 89,5 m<sup>2</sup>
-  Type 2, 2-værelses lejlighed på 89,5 m<sup>2</sup>
-  Type 3, 3-værelses lejlighed på 104,5 m<sup>2</sup>



# BYGGERIET

## BOLIGERNE

Etageplan med mål

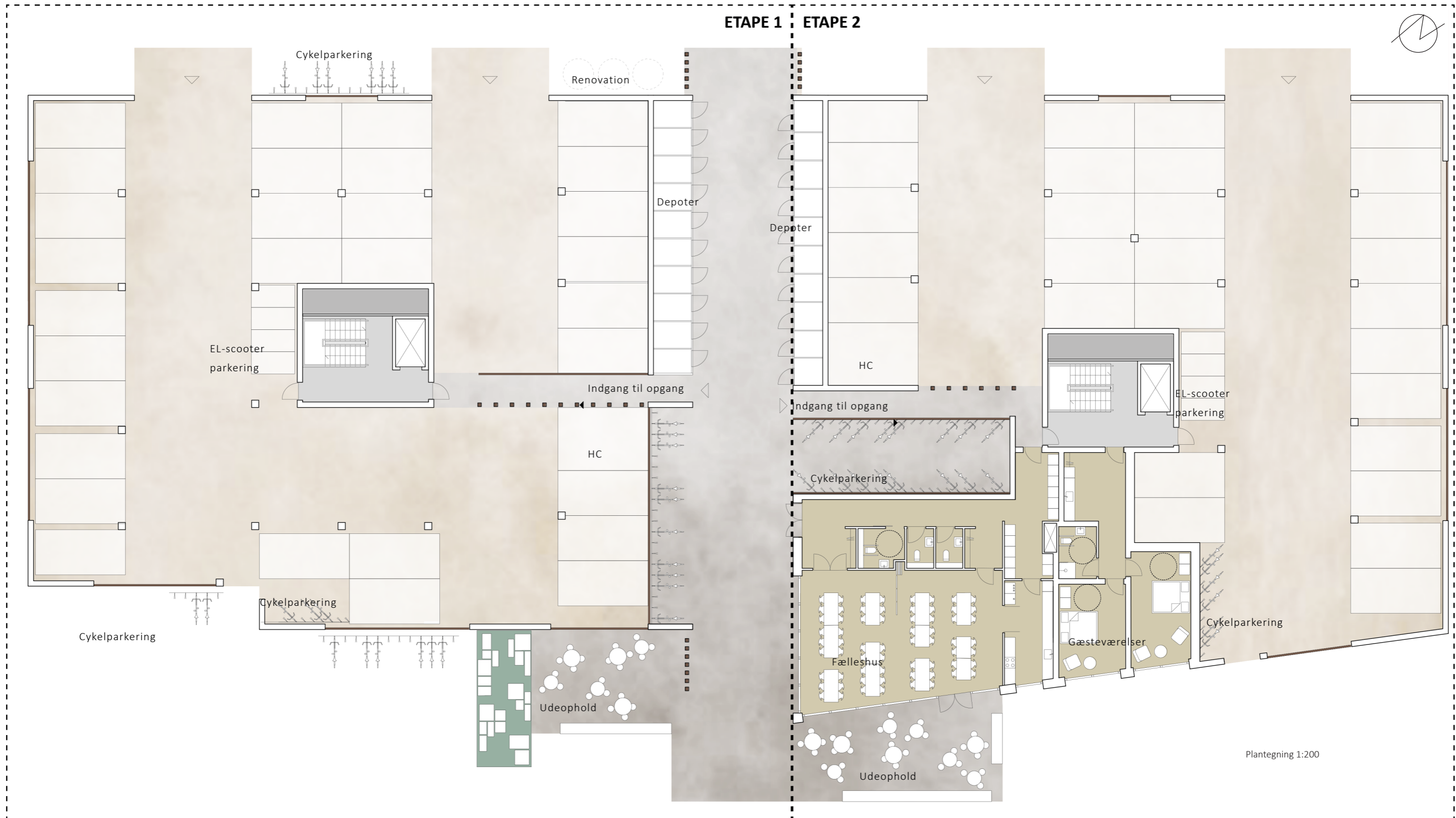




# BYGGERIET

## ØVRIGE FACILITETER

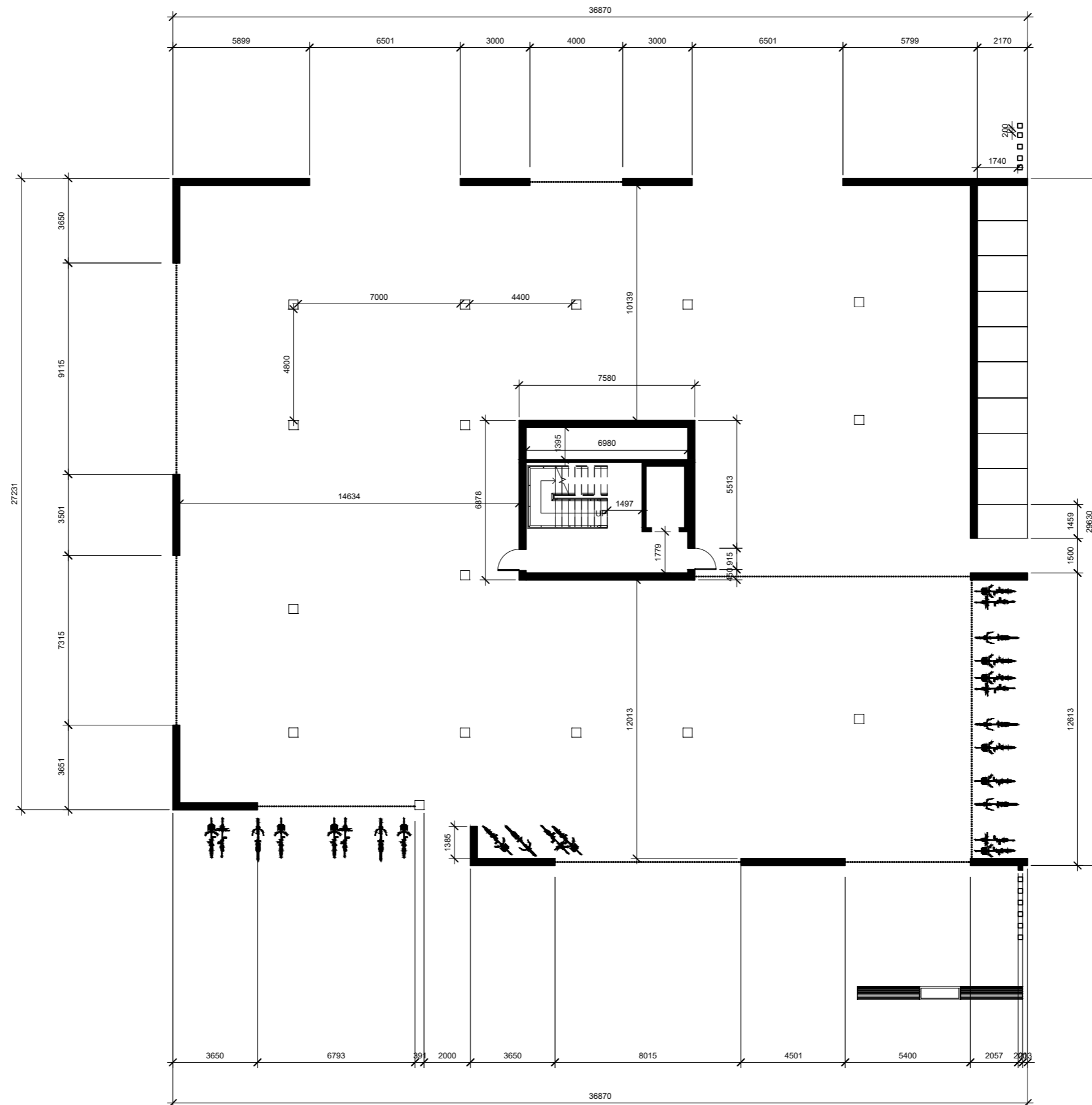
Parterreetaageplan





# BYGGERIET

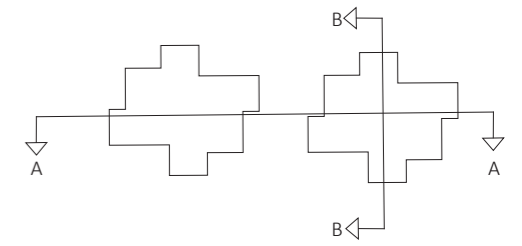
ØVRIGE FACILITETER  
Parterreetageplan MED MÅL





# BYGGERIET

SNIT



Snit AA 1:200

Øvre bygningskote 20.25m

Nedre bygningskote 4.25m

Højvandsikring kote 3m



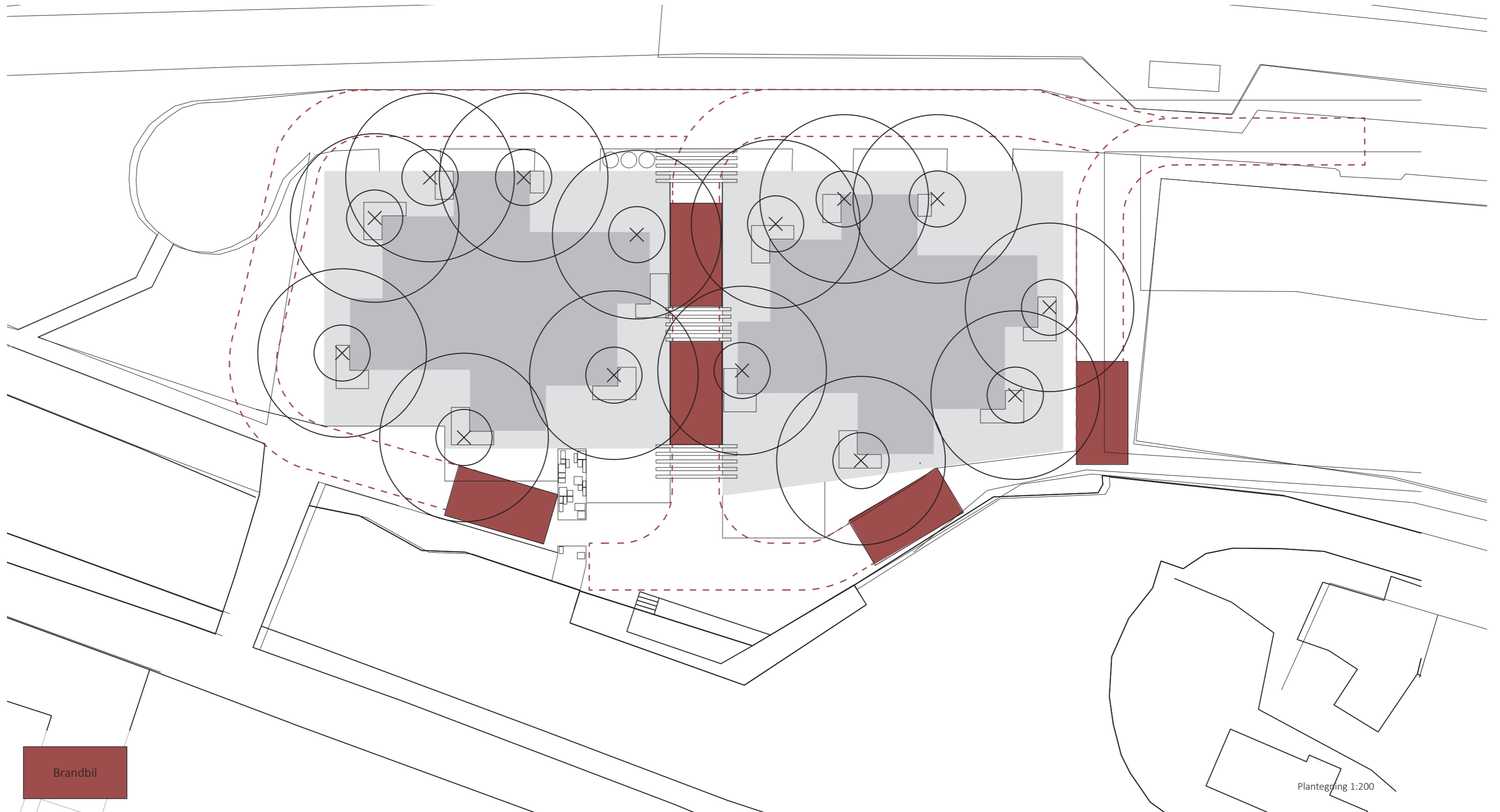
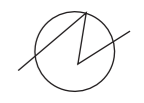
Snit BB 1:200



# BYGGERIET

## BRANDPLAN

Principiel



Brandbil

Plantegning 1:200



# BYGGERIET

## EKSEMPLER PÅ LØSNINGER



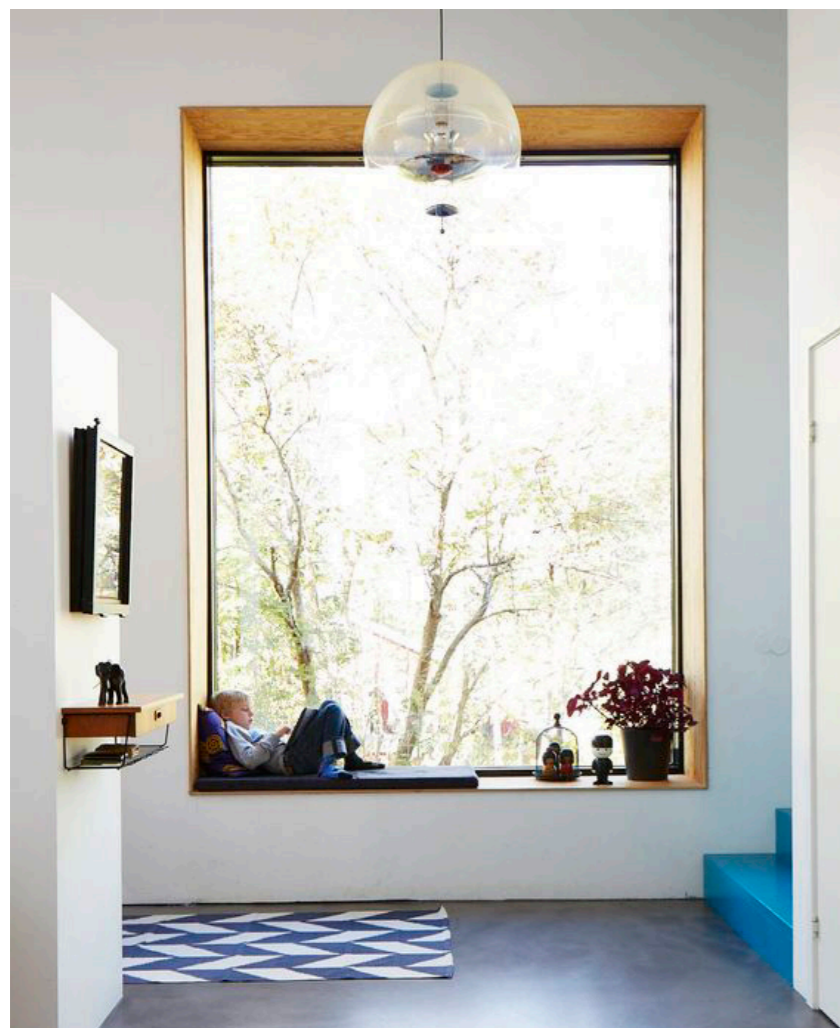
Afgrænsning mellem sti og udendørs opholdsareal. Der vil kunne være bæk til både en "offentlig" og "privat" side.



L-altaner der afskærms og understøttes af et bærende element i det yderste hjørne.



Lameller der binder bygningsvolumenerne sammen og griber ud i landskabet for at understrege indgangspartiet.



En siddeplads i vindueskarmen som udnytter væggenes tykkelse, og at nogle vinduesåbninger skal være hævet over gulv for at gøre plads til radiatoren.



Lameller som afskærmning ved altaner - giver læ og privathed men visuel fornemmelse af omgivelserne.